



KLÄRCHEN®

Die Kleinkläranlage für Haus und Garten



GANZ EINFACH. ALLES SAUBER. OHNE STROM.

Wenn Sie mehr über KLÄRCHEN® wissen wollen:

HOTLINE: 0800 / KLAERCHEN ODER 0800 / 552 37 24

ODER www.allesklargmbh.de



WIR SIND STOLZ



Wir von der alles klar GmbH sind stolz. Und der Grund dafür ist eine Kleinkläranlage, die wir liebevoll „KLÄRCHEN®“ taufen. Stolz sind wir, weil wir mit ihr eine **Innovation nach**

Deutschland bringen. Stolz sind wir auch, weil KLÄRCHENS® Prinzip so viel Charme hat, dass sie jeden Fachmann und auch jeden Laien überzeugt: durch das Prinzip der Einfachheit. Die Kleinkläranlage aus dem Hause „alles klar“ ist ideal für Menschen, die sich auf Technik verlassen wollen und sparsame Lösungen suchen – dann sind Sie bei KLÄRCHEN® richtig. Wir möchten sie Ihnen mit dieser Broschüre vorstellen. Zu sehen ist KLÄRCHEN® auch im „BDZ-Abwasser“ in **Leipzig-Leutzsch/Sachsen** (www.bdz-abwasser.de).

Es grüßt Sie herzlichst,
Ihr Christophe Hug
– Geschäftsführer alles klar GmbH –

DER UMWELT UND UNSEREN KINDERN ZULIEBE

Wussten Sie, dass die Hälfte der Gewässerbelastungen **aus veralteten Kleinkläranlagen stammt**? Wer das weiß, versteht besser, warum EU und Bund jetzt Druck machen. 2015 ist Deadline. Alle Kleinkläranlagen müssen bis dahin mit einer biologischen Klärstufe ausgerüstet sein. Der Umwelt und damit unseren Kindern und Kindeskindern zuliebe.

alles klar GmbH mit KLÄRCHEN®

Die EU-Wasserrichtlinie bedeutet: Die Grundstücksbesitzer **haben bis spätestens 2015 eine neue Kleinkläranlage** zu bauen oder, wenn möglich, ihre bestehende Anlage um eine biologische Reinigungsstufe zu erweitern. Überall da, wo Siedlungen oder Ortsteile nicht an die zentrale Abwasserentsorgung angeschlossen sind, kommen Kleinkläranlagen zum Einsatz. Bei den Kleinkläranlagen unterscheidet man mechanische und biologische Behandlungsstufen. Bei der **mechanischen Behandlung** werden nur die Grobstoffe zurückgehalten. Bei der **biologischen Behandlung** werden die im mechanisch vorbehandelten Abwasser noch enthaltenen **organischen Stoffe durch Mikroorganismen abgebaut**. Tausende Grundstücksbesitzer stehen also ab jetzt vor der Frage, welche Anlage die Richtige ist. Experten sagen Folgendes: Zu empfehlen sind Kleinkläranlagen die wartungsarm sind, einen geringen Betriebsaufwand erfordern, nur wenige Verschleißteile aufweisen und in ihrer Funktionsfähigkeit auch nach einer Beschickungspause von 2 bis 3 Wochen (z. B. während des Urlaubs) nicht wesentlich beeinträchtigt werden.

Die Experten-Empfehlungen im Hinterkopf, hat die alles klar GmbH nun eine Kleinkläranlage auf den deutschen Markt gebracht, die alle Vorteile in sich vereint. Das ist KLÄRCHEN®.

alles klar GmbH: Maßgeschneiderte dezentrale Lösungen

Die alles klar GmbH mit Sitz in Leipzig ist spezialisiert auf dezentrale Lösungen in der Ver- und Entsorgung. Ihr Spezialgebiet sind dezentrale Abwasserlösungen. Sie sucht dabei nach innovativen, kundengerechten und kosten-günstigen Antworten. **Die einfache und praktische Kleinkläranlage KLÄRCHEN® ist solch eine Lösung im Kleinlastbereich.** Sie wird Ihnen von alles klar angeboten – zusammen mit sinnvollen Service- und Wartungspaketen.

Aber auch für andere dezentrale Lösungen im Abwasserbereich ist die alles klar GmbH Ihr Ansprechpartner und unabhängiger Berater. Alles klar GmbH bietet immer maßgeschneiderte Lösungen. Fragen Sie uns danach!



WER IST KLÄRCHEN®?

KLÄRCHEN® ist eine Deutschlandneuheit. Sie ist stets fleißig und reinigt die häuslichen Abwässer mit einem **Einsatzbereich für 1 bis 6 Personen Durchschnittslast** (Einwohnerwert, EW).

KLÄRCHEN® setzt dabei auf die Kombination einer **Vorklärung** gepaart mit einer **belüfteten Biofiltration** in freiem Gefälle.

KLÄRCHENs® Geheimnis liegt im **Zusammenspiel von Filtration und biologischer Reinigung** durch Bioorganismen.

KLÄRCHENs® Verführungspotenzial liegt in der **Einfachheit**: Das natürliche hydraulische Gefälle ersetzt den Strombetrieb, und damit entfallen auch die Stromkosten.

Und KLÄRCHEN® arbeitet insbesondere überzeugend und umweltgerecht, wenn ihre Schwestern und Brüder stocken oder versagen: bei **kleinen oder schwankenden Belastungen** (wenn Sie z. B. am Wochenende Besuch von Ihrer Familie bekommen und das Abwasseraufkommen plötzlich hoch ist) oder unter extremen Witterungsbedingungen (z. B. einem ungewöhnlich kalten Winter).

Lernen Sie KLÄRCHEN® kennen!



10 GUTE GRÜNDE

WARUM KLÄRCHEN® IHRE BESTE WAHL IST



GANZ EINFACH – OHNE PANNEN

KLÄRCHEN® arbeitet ganz einfach und logisch ohne mechanische und elektronische Komponenten und ohne Strom. Pannen sind dadurch ausgeschlossen.



NIEDRIGE KOSTEN – OHNE STROM

KLÄRCHEN® arbeitet stromlos und verbraucht keine Energie; kein Verschleiß von beweglichen oder elektrischen Teilen.



ALLES SAUBER UND ZERTIFIZIERT

KLÄRCHEN® garantiert sehr gute, umweltgerechte Reinigungsleistung für 1 bis 6 Personen – insbesondere auch im Unterlastbereich sowie bei kleinen und extrem schwankenden Belastungen und Witterungsbedingungen. Das zertifiziert das unabhängige Prüf- und Entwicklungsinstitut für Abwassertechnik an der RWTH Aachen e.V. (PIA). Das belegen Erfahrungen in Frankreich.



PASST SICH IHNEN AN

Die Anlage muss nicht ein- oder ausgeschaltet werden, sondern läuft im Dauerbetrieb. Sie ist einfach in der Bedienung, da sie ohne elektronische Steuerung auskommt. KLÄRCHEN® passt sich Ihrem Leben an und nicht umgekehrt. Selbst für den Urlaub muss sie nicht neu eingestellt werden. Sie läuft zuverlässig weiter.



LANGE LEBENSDAUER

Die Robustheit und Langlebigkeit der Materialien und Komponenten erlauben KLÄRCHEN® eine lange Lebensdauer. Das Biofiltermaterial muss erst nach mehr als fünf Jahren gewechselt werden.



NACHHALTIG & WIEDERVERWERTBAR

Die Baukomponenten KLÄRCHENs® (PE, PVC und Metallteile) sind zu 100 Prozent wiederverwertbar. Das gebrauchte Filtermaterial (Steinwolle) kann fachgerecht entsorgt werden.



ZEHN JAHRE GARANTIE

Die alles klar GmbH gibt Ihnen zehn Jahre Garantie auf Ihr KLÄRCHEN® – unabhängig, ob Sie einen Wartungsvertrag mit uns abgeschlossen haben oder nicht. Ausgenommen davon ist das Filtermaterial. Bedingung ist zudem die sachgerechte Einhaltung der Einbau- und Bedienungsanleitung.



GERINGE MONTAGEZEIT UND -KOSTEN

Das niedrige Gewicht und damit keine Mobilkrankosten erlauben eine kostengünstige Montage selbst in schwer zugänglichem Gelände. Es sind keine elektrischen Anschlussarbeiten nötig.



ALLES AUS EINER HAND

Vom Fördermittelantrag bis zu den Genehmigungen und dem Einbau: Die alles klar GmbH hilft Ihnen persönlich oder mit lokalen Partnern. alles klar verkauft KLÄRCHEN® als Einzelanlage oder zusammen mit Service- und Wartungspaketen für die nächsten fünf Jahre. KLÄRCHEN® wird von der alles klar GmbH auch schlüsselfertig übergeben, inklusive Tiefbauarbeiten. Sie entscheiden!



HERGESTELLT IN EUROPA

KLÄRCHEN® ist ein Qualitätsprodukt, hergestellt in Europa und nach europäischen Qualitätsnormen.



EINBAU LEICHT GEMACHT – IM LAUFE NUR EINES TAGES

- » Einfacher und schneller Einbau, geringe Kosten
- » Gartenschonend: kein schweres Gerät nötig
- » Problemlos für nachträglichen Einbau auf bestehendem Grundstück

Die KLÄRCHEN®-Komplettanlage besteht aus drei stabilen Behältern (zwei Vorklärungsmodul und ein Biofiltermodul), hergestellt **aus unverwüstlichem Polyethylen** und nicht wie Betonbehälter korrosionsgefährdet. Die monolithischen Behälter aus Kunststoff (ohne Schweißnaht) sind hundert-prozentig wasserdicht.

KLÄRCHEN® ist ein Leichtgewicht. Insgesamt wiegen ihre Einzel-Module **nicht mehr als 295 Kilogramm**. Das senkt die Einbaukosten, denn schweres Gerät ist nicht erforderlich. KLÄRCHEN® kommt per Kleintransporter und nicht, wie Betonanlagen, per Tieflader mit Autokran. Das lässt den Einbau gartenschonend passieren. Auch ein nachträglicher Einbau auf bestehendem Grundstück oder Garten ist mit KLÄRCHEN® kein Problem.

EINBAUSTUFEN



1. Abstechen des Rasens und Aushub einer nur zwei Meter tiefen Grube. Diese Arbeit geschieht mit Unterstützung eines Minibaggers. Das geringe Gewicht der Kunststoffbehälter macht den Einbau ohne schweres Gerät und auch an schwer zugänglichen Stellen problemlos möglich.



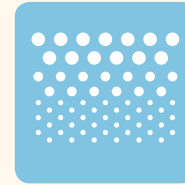
2. Die Komplettanlage wird von bis zu vier Personen zu Fuß oder mit dem Minibagger mittels Tragegurten zur Grube gebracht und in den Boden eingebracht.



3. Dann erfolgt der Anschluss an die Abwasserleitung Ihres Hauses und des Abflusses bis zur Versickerung oder Einleitung in den Vorfluter/Bürgermeisterkanal.



4. Zur Be- und Entlüftung der Anlage werden zwei Leitungen ans Haus und zur Anlage gelegt. Der Clou ist, dass KLÄRCHEN® stromlos funktioniert.



5. Nun wird KLÄRCHENS® Grube durch ein Sand- und Kiesgemisch verfüllt und lagert sicher in Ihrem Garten.



6. Zuletzt werden die Rasenteile zurückverlegt, die Schutzdeckel auf KLÄRCHENS® drei PE-Tanks gesetzt und Ihre Kleinklärung ist einsatzbereit. Pünktlich zum Feierabend!



WIE KLÄRCHEN® FUNKTIONIERT

KLÄRCHENS® Geheimnis: ein belüfteter Biofilter

KLÄRCHEN® ist ein belüfteter Biofilter, der mit dem freien Gefälle arbeitet. Sein Reinigungsprinzip beruht auf Biofiltration über Steinwolle, ausgelegt für häusliches Abwasser (Grauwasser oder gesamtes häusliches Abwasser) für 1-6 Einwohnerwerte (EW). KLÄRCHEN® kombiniert dabei die Vorklärung der häuslichen Abwässer mit einer anschließenden aeroben (sauerstoffangereicherten) Biofiltration. Ein in zwei Kammern aufgeteiltes Vorklärvolumen (zwei Behälter) sorgt für eine Vorreinigung der ungeklärten häuslichen Abwässer. Diese gelangen durch einen Überlauf in den Biofilter. Nach dem Reinigungsprozess erfolgt die Einleitung in ein Oberflächengewässer oder die Versickerung im Erdboden. Das gebrauchte Filtermaterial, die Steinwolle, kann fachgerecht entsorgt werden.

FUNKTIONSPRINZIP & TECHNISCHE DATEN – VORKLÄRUNGSMODUL



Das häusliche Rohabwasser fließt in den Vorklärbehälter. Fette und andere **Schwimmstoffe verbleiben an der Oberfläche des Wassers** in der Vorklärung und bilden damit die oberste Schicht. Substanzen mit höherer spezifischer Dichte setzen sich ab und sammeln sich auf dem Grund der Vorklärung. **Ein integrierter herausnehmbarer Vorfilter** zwischen Vorklärung und Biofilter hält Schwebstoffe, Fette und abfiltrierbare Stoffe zurück, damit diese nicht vorzeitig die Verteilungsöffnungen des Biofilters verstopfen.

TECHNISCHE SPEZIFIKATIONEN VORKLÄRUNG

- » 2 Behälter aus stabilem und widerstandsfähigem PE-Material
- » Länge/Breite: jeweils 1,36 m / 1,15 m
- » Höhe (abhängig vom Zuschnitt): 1,95 bis 1,65 m
- » Gesamtvolumen Vorklärung: (2 x 1,8 m³) 3,6 m³
- » Integrierter Vorfilter (Ø 110 mm) aus Polypropylen und Edelstahl
- » Gewicht (leer): +/- 260 kg insgesamt

FUNKTIONSPRINZIP & TECHNISCHE DATEN – BIOFILTERMODUL



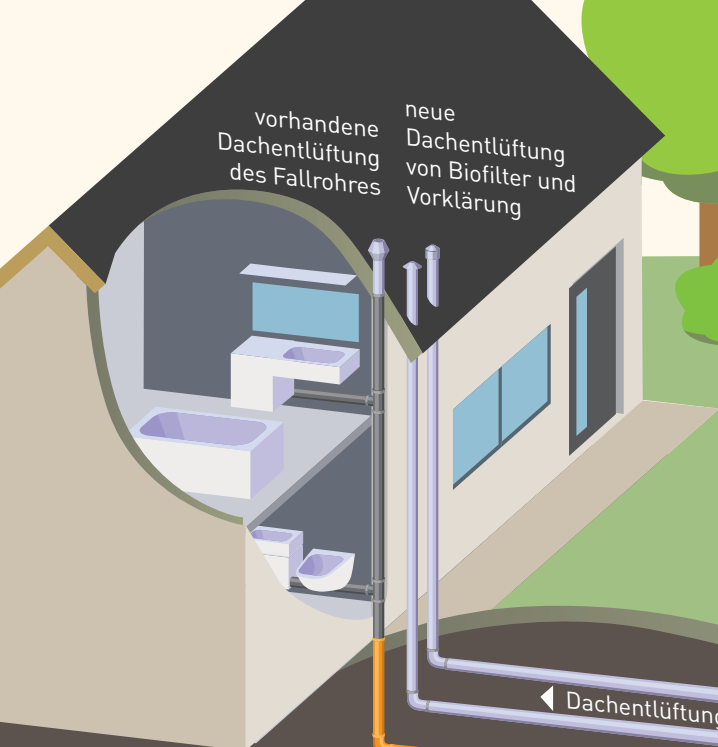
Der Biofilter besteht aus **zwei Filtrationsetagen mit spezieller Steinwolle** und einer dazwischen liegenden Belüftungsetage. Die natürliche Belüftung erfolgt dabei ganz ohne Strom über den sogenannten Kamineffekt. Die vorgereinigten Abwässer aus der Vorklärung werden mittels einstellbarer Verteilungsrohre auf die Oberfläche der ersten Filtrationsetage verteilt und in einer ersten Stufe biologisch gereinigt. Das Wasser aus der ersten **Filtrationsetage rieselt durch die Kunststoffelemente** der Belüftungsschicht und gelangt

so in die zweite Filtrationsetage. Es wird so mit Sauerstoff angereichert. In der zweiten Etage erfolgt dann die zweite Stufe der biologischen Reinigung des Abwassers.

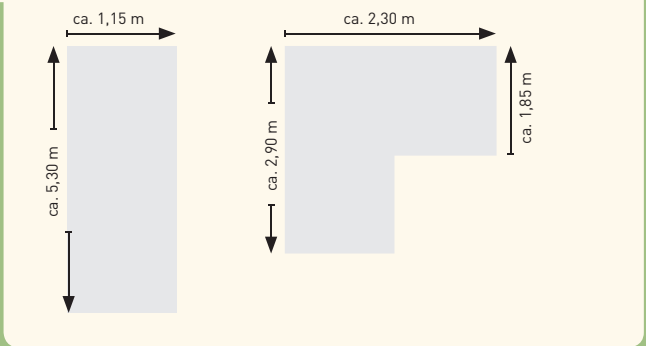
TECHNISCHE SPEZIFIKATIONEN BIOFILTER

- » Behälter aus stabilem und widerstandsfähigem PE-Material
- » Länge/Breite: 1,85 m / 1,15 m
- » Höhe (abhängig vom Zuschnitt): 1,95 bis 1,65 m
- » Gewicht (leer): +/- 295 kg



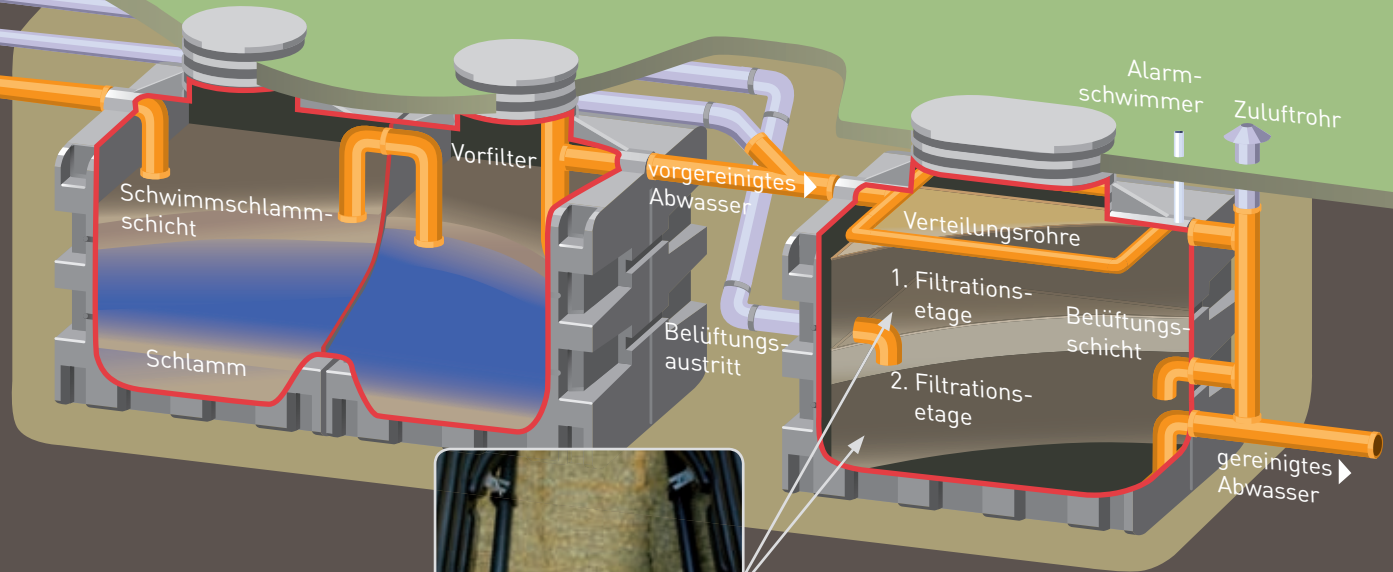


KLÄRCHEN®: Viele Einbauvarianten
 KLÄRCHENS® Module sind flexibel in der Anordnung. Längs oder über Eck – vieles ist möglich.



KLÄRCHENS® Einsatzmöglichkeiten

- Einige Beispiele:
- » Eigenheime
 - » Wochenendgrundstücke
 - » Vereinshäuser
 - » Sportstätten
 - » Camping
 - » Dauerbaustellen
 - » Dezentrale Bürostandorte
 - » ...

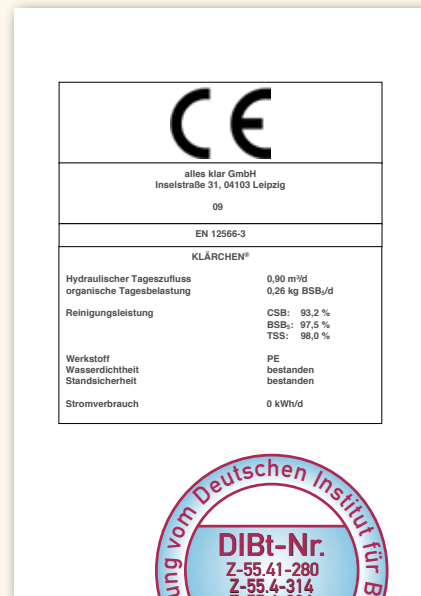


KLÄRCHEN® ARBEITET ZUVERLÄSSIG

KLÄRCHEN® arbeitet zuverlässig an 365 Tagen im Jahr mit höchster Reinigungsleistung im Sinne der gesetzlich geforderten Ablaufklasse C. Konstruiert ganz ohne mechanische und elektrische Bauteile, fallen somit über die gesamte Lebensdauer von KLÄRCHEN® nur minimale Wartungs- und Instandhaltungsarbeiten an.

ÜBERSICHT ÜBER NOTWENDIGE WARTUNGEN ALLE 6 MONATE

- » Funktionskontrolle, Schlammspiegelmessung
- » Reinigung des Vorfilters
- » Reinigung der Verteilerrohre falls notwendig (nach Verschmutzungsgrad)
- » Wartungsbericht



WARTUNGSARBEITEN JE NACH BELASTUNG

Leerung der Vorklärbehälter: Entsprechend den Anforderungen für Anlagen mit Abwasserbelüftung gemäß den Abwassersatzungen des zuständigen Abwasserbeseitigungspflichtigen. In der Regel wird der Entleerungsbedarf im Rahmen der Wartung festgestellt.

ERSATZ FILTERMATERIAL WIRD VON EINEM SCHWIMMER ANGEZEIGT

Ein notwendiger Austausch des Filtermaterials wird über den installierten hydraulischen Alarmschwimmer angezeigt. Wann und wie oft das Filtermaterial ersetzt werden muss (in der Regel oberhalb von 5 Jahren), hängt ab von der hydraulischen Belastung des Biofilters, den Eigenschaften des Abwassers (Schmutzfracht des Abwassers) sowie der Qualität der Wartung der Kleinkläranlage. Das gebrauchte, offen gelagerte Filtermaterial kann im Anschluss entsprechend den gültigen Bestimmungen fachgerecht entsorgt werden.



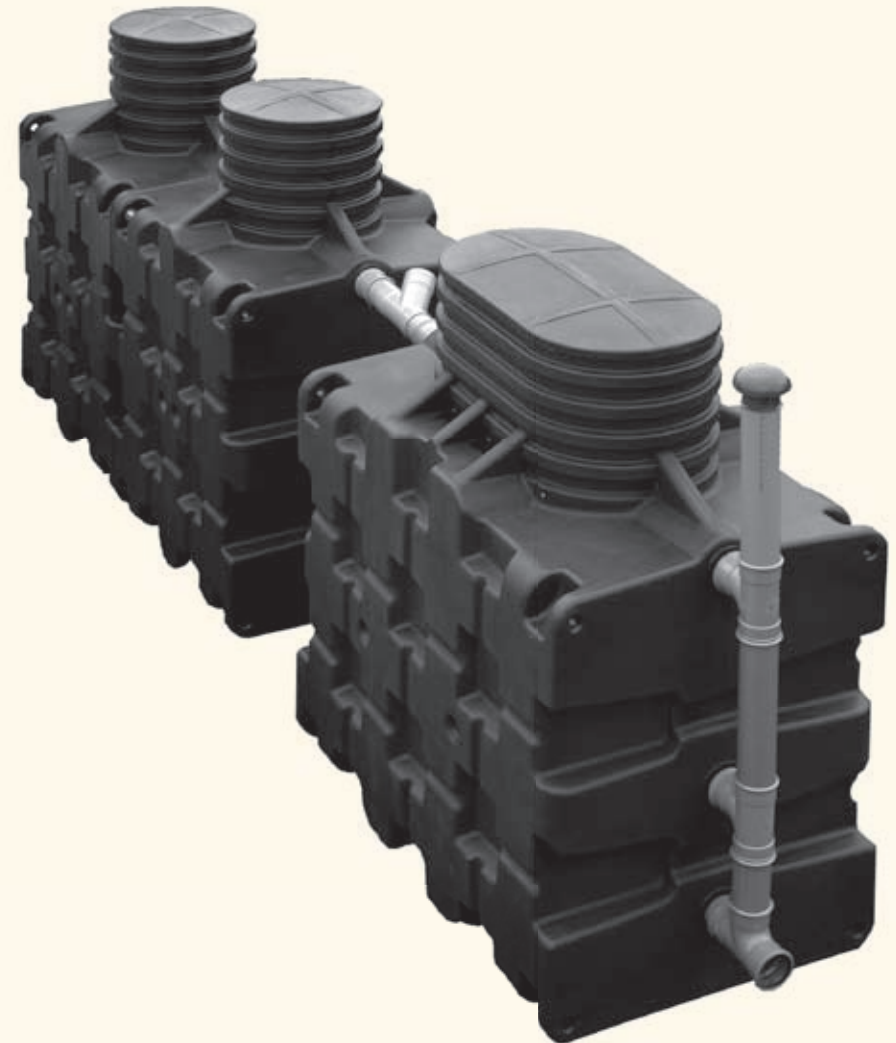
ALLES KLAR LEISTUNGSPAKET FÜR KLÄRCHEN®

- » Einholung aller notwendigen Genehmigungen
- » Abstimmungen mit den Behörden und dem Verband/der Gemeinde
- » Verkauf von KLÄRCHEN®
- » Schlüsselfertiger und betriebsbereiter Einbau von KLÄRCHEN® mit autorisierten Baupartnern oder Endabnahme beim Einbau einer Fremdfirma
- » Einweisung bzgl. der Anlage in allen wesentlichen Punkten
- » Wartung Ihres KLÄRCHENS® gemäß anwendungstechnischer Zulassung des DIBt
- » Probenahme und Messungen der relevanten Abwasserparameter
- » Dokumentation im Betriebsbuch und Wartungsbericht
- » Austausch des Biofiltermaterials

Die KLÄRCHEN®-Paketpreise beinhalten neben den Anlagenmodulen auch eine Vor-Ort-Einweisung durch das alles klar-Fachpersonal und alle notwendigen Abstimmungen mit den Behörden und Verbänden/Gemeinden. Alles klar unterstützt in Abstimmung mit den lokalen Verbänden die Käufer auch bei der Beantragung öffentlicher Fördermittel.

KLÄRCHEN® gibt es auch schlüsselfertig. Kontaktieren Sie die alles klar GmbH.

Wir werden beim Einbau die für Sie optimalste und kostengünstigste Lösung finden.





KLÄRCHEN® MACHT SICH BEZAHLT

KLÄRCHEN® ist ein Produkt der alles klar GmbH.

Torgauer Straße 74 | 04318 Leipzig

Tel.: 0800 / 552 37 24

Fax: 0341 / 235 973 99

HOTLINE: 0800 / 552 37 24

Wenn Sie mehr über KLÄRCHEN® wissen wollen:

Hotline: 0800 / KLAERCHEN oder 0800 / 552 37 24 oder unter www.allesklargmbh.de

FÖRDERMITTEL HELFEN SPAREN!

Wer in eine vollbiologische Kleinkläranlage investiert, kann durch Fördermittel Kosten sparen. Bundesländer wie Bayern, Mecklenburg-Vorpommern, Sachsen, das Saarland und Schleswig-Holstein fördern die Modernisierung von bestehenden Kleinkläranlagen für Ein- und Mehrfamilienhäuser. Informieren Sie sich bei der Unteren Wasserbehörde, Ihrer Gemeinde oder Ihrem Zweckverband. Oder rufen Sie uns an!

Weitere Informationen:

www.bdz-abwasser.de | www.abwasser-dezentral.de

